



DÉMARCHE RSE

MASSELIN ÉNERGIE 2025

S'ENGAGER POUR **L'HUMAIN**, SE MOBILISER POUR **L'ENVIRONNEMENT**, ŒUVRER POUR LA CROISSANCE DURABLE DU **TERRITOIRE**.

| NOTRE POLITIQUE RSE

04

QUI SOMMES-NOUS ?

- Masselin Énergie
- Nos expertises

06

NOTRE CULTURE SÉCURITÉ

- Objectif 0 accident
- Culture sécurité
- Nos piliers

09

RICHESSSES HUMAINES

- Nos valeurs
- Promouvoir la diversité et l'inclusion
- Qualité de vie au travail
- Employabilité et générations futures

14

NOTRE AMBITION ENVIRONNEMENTALE

- Nos écosystèmes
- Renforcer le développement de filières de réemploi, de circuits courts et du zéro déchet.
- Décarboner notre entreprise et guider nos clients vers la sobriété.
- Adopter une stratégie zéro perte de biodiversité en réintroduisant et en créant du vivant au cœur de nos sites mais aussi de nos activités.

20

NOTRE IMPLICATION SUR LE TERRITOIRE

- S'investir dans le territoire et soutenir des structures locales

22

ACHATS RESPONSABLES

- Cultiver un partenariat durable avec nos fournisseurs et sous-traitants
- Réduire l'impact carbone des projets de nos clients
- Performance économique collaborative, sociale et locale.

28

NOS OFFRES

- Décarbonation de l'énergie et de ses usages
- Renforcer la performance énergétique
- Développer la production d'énergie photovoltaïque
- Vers un mode de transport plus durable : mobilité électrique



DÉMARCHE RSE

MASSELIN ÉNERGIE

Dans la culture et les pratiques de Masselin Énergie, la dimension environnementale, sociale et sociétale est indissociable de la performance technique et économique des projets que nous entreprenons.

À tous les niveaux de l'entreprise, nous exprimons des convictions fortes en matière de santé et de sécurité envers les femmes et les hommes qui y travaillent.

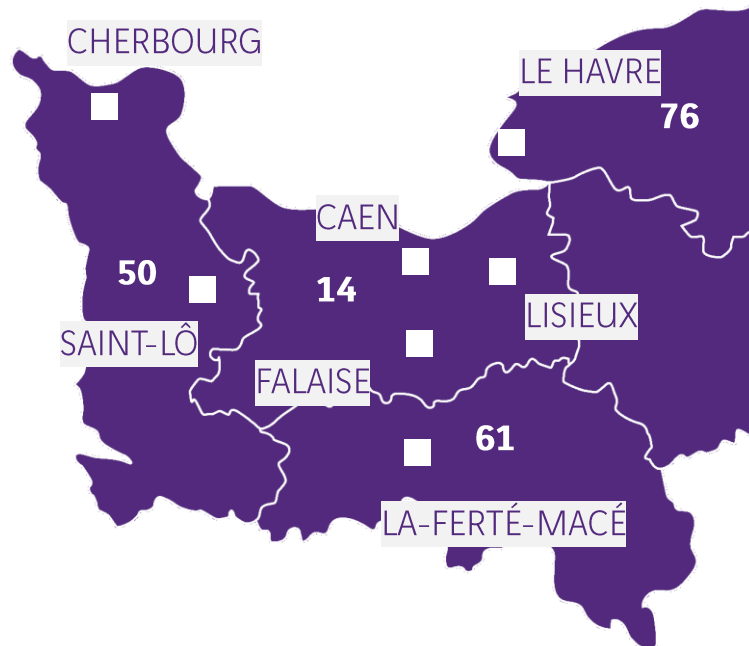
Convaincus que nos collaborateurs portent les clés de la réussite, notre politique repose avant tout sur des valeurs fortes de confiance, d'autonomie et de solidarité. Véritables acteurs engagés localement face à l'urgence environnementale, les équipes de Masselin Énergie accélèrent la réduction de leur impact sur l'environnement, façonnent la transformation de leurs métiers et promeuvent des solutions innovantes.

Nous nous efforçons d'approfondir une démarche responsable dans nos réponses à l'urgence environnementale et contribuons par nos actions à une société plus inclusive favorisant le vivre-ensemble.

QUI SOMMES-NOUS ?

INSTALLER ET METTRE EN SERVICE DES ÉQUIPEMENTS ET SYSTÈMES POUR ACCÉLÉRER LA TRANSITION ÉNERGÉTIQUE ET LA TRANSFORMATION NUMÉRIQUE

Créée en 1924 par Armand MASSELIN, Masselin Énergie accompagne ses clients issus des domaines d'activité tertiaire, industriel et des infrastructures dans la réussite de leurs projets de rénovation ou de création en répondant aux exigences techniques, architecturales, économiques et environnementales.



380

COLLABORATEURS



11

ENTREPRISES



1 409 TeqCO2

CONTRIBUTION
POSITIVE



60 M €

DE CA

NOTRE OBJECTIF, DONNER VIE À DES BÂTIMENTS PERFORMANTS, ÉVOLUTIFS, CONFORTABLES ET DURABLES.

Bâtiment performant

Répondre aux enjeux énergétiques, économiques, numériques et de confort.

Bâtiment évolutif

Améliorer la flexibilité et l'évolutivité pour garantir la pérennité du bâtiment et la diversité des usages.

Bâtiment confortable

Piloter des systèmes pour les mettre au service de la performance et du confort des utilisateurs en proposant des services à valeur ajoutée.

Bâtiment durable

Réduire les émissions de gaz à effet de serre dès la conception, maîtriser ses consommations, s'adapter aux évolutions des usages, faciliter la maintenance et l'exploitation des ouvrages.

QUI SOMMES-NOUS ?

NOS EXPERTISES



GÉNIE ÉLECTRIQUE

- Alimentation du bâtiment
- Sécurisation des sources
- Distribution et systèmes d'éclairage
- Maîtrise de la consommation



CVC

- Production d'énergie chaud & froid
- Ventilation et traitement de l'air
- Récupération des énergies
- Désenfumage



SÉCURITÉ SÛRETÉ

- Détection et alarme incendie
- Vidéosurveillance
- Contrôle d'accès
- Supervision



TOUS CORPS D'ÉTAT

- Expertise en imagerie médicale
- Embellissement salle d'examen
- Aménagement et rénovation des espaces



ÉNERGIE PHOTOVOLTAÏQUE

- Installation sur toiture, toiture terrasse
- Intégration sur bac acier ou panneau sandwich
 - Ombrière photovoltaïque
 - Ombrière + IRVE



SMART BUILDING

- GTB / GTC
- Monitoring énergétique
- Hypervision multi-technique
 - Infrastructure IoT



BORNES DE RECHARGE VÉHICULES ÉLECTRIQUES

- Installation borne simple, double, charge rapide
- Travaux d'installation : génie civil, électricité, signalétique,
 - Exploitation, monétisation, maintenance



TRANSITION ENVIRONNEMENTALE

- Réduction d'impact carbone
- Protection de la biodiversité
- Adaptation au changement climatique
- Réponses aux exigences réglementaires.

NOS CERTIFICATIONS



Ecovadis
Platinum



Great Place To
Work
2023 - 2025



PRÉFÉREZ L'EXCELLENCE



PRÉFÉREZ L'EXCELLENCE



PRÉFÉREZ L'EXCELLENCE



PRÉFÉREZ L'EXCELLENCE



PRÉFÉREZ L'EXCELLENCE



MASE

RGE – RSE – Photovoltaïque – IRVE- Courant Fort – Courant Faible

CULTURE SÉCURITÉ

OBJECTIF 0 ACCIDENT



Compte tenu de la nature de nos activités, la santé et la sécurité de nos collaborateurs est une priorité absolue. Nous veillons à la diffusion de notre culture sécurité des dirigeants, aux managers et aux équipes sur le terrain.

L'objectif 0 accident s'applique à

l'ensemble des intervenants des chantiers et des exploitations, qu'ils soient salariés, personnels intérimaires ou sous-traitants.

Notre politique de santé-sécurité se veut globale et a pour objectif d'anticiper et de prévenir les risques liés au travail.

ÉVALUER

Les risques professionnels liés à l'environnement pour toutes les activités, tous les contrats, tous les travaux.

INFORMER

Des situations dangereuses, des presque-accidents ou de toutes autres observations importantes, dans le cas où tous les moyens ne seraient mis à disposition.

RÉALISER

Régulièrement des inspections de sécurité. Actualiser et expliquer les plans de prévention et analyser les risques.

S'ASSURER

- Que les consignes soient respectées et que chacun dispose de ses EPI/EPC.
- De l'hygiène des installations communes.
- Que chacun a bénéficié d'un accueil spécifique.

| SÉCURITÉ

DIFFUSION DE NOTRE CULTURE SÉCURITÉ



ANIMER LA CULTURE SÉCURITÉ

Afin de nous assurer de la diffusion et du respect de notre culture sécurité, nous pouvons compter sur les **Préventeurs Sécurité** Alexis DAVOU et Yvan DE LA LLAVE. Le responsable sécurité est un pilier essentiel à notre organisation, il joue un rôle clé dans la mise en œuvre et le suivi de la politique de prévention des accidents. Son expertise technique et sa capacité à former et sensibiliser les collaborateurs aux bonnes pratiques de sécurité garantissent un environnement de travail sain et sécurisé. Engagé et rigoureux, il veille quotidiennement à ce que les normes de sécurité soient respectées et adaptées aux évolutions réglementaires et technologiques.

NOS PROCÉDURES

Afin d'assurer la sécurité des collaborateurs nous mettons en œuvre des procédures strictes et de multiples dispositifs tels que :

- **L'analyse des risques en amont des chantiers** : Avant de commencer les travaux, nous établissons un PPS (Plan Particulier pour la Sécurité et la Protection de la Santé) que nous remettons avant le début des travaux au représentant de la mission de coordination sécurité de cette opération.

- Un **accueil sécurité** est établi ayant pour objectif de présenter à tout nouvel arrivant dans la société notre culture sécurité et les outils que nous utilisons au quotidien pour prévenir les accidents de travail.
- Le **dojo sécurité** est un espace dédié à la formation et à la sensibilisation aux pratiques sécuritaires au sein de l'entreprise. Ce concept vise à inculquer une discipline rigoureuse en matière de sécurité. Les sessions de formation y sont interactives, pratiques et permettent aux employés de développer des réflexes et des compétences essentielles pour prévenir les accidents. Les collaborateurs y apprennent à identifier les risques, à utiliser correctement les équipements de protection individuelle, et à adopter des comportements sécuritaires au quotidien. En somme, le dojo sécurité contribue à renforcer une culture de la sécurité proactive et partagée par tous.
- **Briefing** avec l'ensemble de l'équipe avant de démarrer le chantier, et **debriefing** à la fin de chaque étape. L'objectif est de prendre connaissance des risques, vérifier les EPI et présenter des consignes de sécurité appliquées par notre personnel.
- Des **causeries sécurité** sont également organisées régulièrement pour échanger sur un thème en particulier avec les équipes terrains.
- **Remontée et analyse des presque-accidents et accidents** en identifiant les causes racines.
- Des **actions correctives après analyse des accidents**, presque-accidents et situations à risques. Des actions préventives : plan d'actions sécurité, audits, suggestions du personnel, causeries, etc.



| SÉCURITÉ

NOS PILIERS



COMPRENDRE LES PROCÉDURES

- **Règles d'or** axées sur les risques majeurs de l'entreprise, connues et comprises par tous ;
- **Risque hauteur** : procédure dérogatoire connue et appliquée ;
- **Risque électrique** : procédure de consignation connue et appliquée ;
- **Risque routier** : sensibiliser et former.

ENGAGEMENTS

- **Accent sur la structure QSE** : une équipe de deux préventeurs sécurité afin d'avoir des remontées d'informations ascendantes.
- **Accent sur la présence terrain de l'encadrement** : audit sécurité réalisé par l'encadrement de l'entreprise, du responsable d'affaires au directeur pour valider que les conditions d'hygiène et sécurité sont réunies.
- **Rencontre avec les agences d'intérim annuelle**, pour se mettre d'accord sur les équipements afin que les conditions de travail des intérimaires soient les mêmes que celles de nos collaborateurs Masselin.

PARTAGE DES ENSEIGNEMENTS

La **sensibilisation** par le biais de formations, réunions, d'affichages d'informations ou de rappels des consignes de sécurité, implique l'ensemble des collaborateurs de l'entreprise et vise à développer chez chacun d'eux un souci permanent de la sécurité sur les chantiers. Nous prenons les dispositions nécessaires pour que chaque nouvel arrivant soit rapidement formé et dispose de moyens adaptés au respect des règles de sécurité.

- Diffusion des flash info internes (presque accidents, bonnes pratiques, ...);
- Encourager les remontées terrains ;
- Organisation de retours d'expériences sur les accidents diffusés à l'ensemble des collaborateurs.

PERCEPTION DES RISQUES

- Accent sur **l'accueil et l'accompagnement des collaborateurs** (apprentis, intérimaires, ...)
- Suivi scrupuleux de l'ensemble des **formations** :
 - **Habilitation électrique** : chaque travailleur amené à réaliser des opérations sur les installations électriques ou dans leur voisinage est habilité, en fonction de sa capacité à accomplir en sécurité les tâches fixées, à la suite d'une formation dispensée par un organisme agréé.
 - **CACES** : chaque conducteur d'engins de chantier ou d'équipements de levage, possède une autorisation de conduite, délivrée à la suite d'une formation garantissant son savoir-faire et ses aptitudes de conduite en sécurité.
 - **Gestes et postures** : Formation dispensée à l'ensemble du personnel chantier. Le but de

cette formation est d'appréhender les risques dorsolombaires en appliquant les techniques de gestes et postures de travaux adaptées.

- **Manager la sécurité** : Tous les responsables d'affaires et les chefs d'équipe ont suivi la formation « Manager la sécurité » afin d'intégrer pleinement la sécurité au cœur du professionnalisme.
- **Sauveteur Secouriste du Travail (SST)** : chez Masselin Énergie, nous mettons tout en œuvre pour former les collaborateurs qui souhaitent devenir SST. Au total, 35% des collaborateurs sont formés, qu'ils soient sur le terrain ou dans les bureaux.
- **PERFCOM** : une approche centrée sur les comportements et les qualités individuelles de chacun pour agir sur la performance collective en s'appuyant sur le sport pour parler autrement de prévention et de travail en équipe.
- **ACTISTRESS** : une approche centrée sur l'activation du bon stress dont le corps humain a besoin, et la préparation au stress (professionnel ou personnel) afin de mieux le vivre au quotidien.

EXEMPLARITÉ DU LEADERSHIP

- Tous les Responsables d'Affaires, les Correspondants Prévention ainsi que le Chef d'Entreprise s'engagent à faire un grand nombre de **visites sécurité** dans l'année.
- Audits croisés entre Responsables d'Affaires.
- **Suivi trimestriel des objectifs** de sécurité annuels.

AGIR POUR LE BIEN-ÊTRE ET L'ÉPANOUISSEMENT DES COLLABORATEURS



Les piliers de notre marque employeur reposent sur des valeurs fortes **d'inclusion** et de **diversité**. Nous nous engageons à créer un environnement de travail où chacun se sent valorisé et respecté, indépendamment de ses origines ou de ses capacités.

La **qualité de vie au travail est au cœur de nos préoccupations**, avec des initiatives visant à améliorer le bien-être de nos collaborateurs.

Nous investissons également dans **l'employabilité** de nos équipes par le **biais de formations continues et de programmes d'apprentissage**, afin de préparer nos collaborateurs aux défis de demain.

En promouvant activement les emplois et en soutenant le développement professionnel, nous aspirons à bâtir un avenir durable et prospère pour tous.

RICHESSES HUMAINES

UN PARCOURS PROFESSIONNEL ATTRACTIF ET DURABLE



73%

Des collaborateurs placent sur le Plan d'Épargne Entreprise du groupe VINCI.

NOS VALEURS

CONFIANCE

La confiance est à la base même de nos relations de travail et se nourrit de la proximité qui existe dans notre organisation. Elle permet à chacun d'exprimer ses talents. La confiance se donne et se mérite, et permet à tous de travailler ensemble. Elle est valorisée. La confiance repose sur la transparence. Elle n'exclut pas le contrôle.

L'ESPRIT D'ENTREPRENDRE

Nous reconnaissons et encourageons la capacité de chacun à prendre des initiatives, à mesurer les risques, à saisir les opportunités, à envisager le succès et à l'atteindre. Nous valorisons la capacité à prendre des décisions et à agir. Être capable de dire « non », être prudent et sélectif fait aussi pleinement partie de l'esprit d'entreprendre. Nous reconnaissons le droit à l'erreur.

SOLIDARITÉ

La solidarité s'exprime au travers notamment de notre travail en réseau : les savoirs, les activités, les ressources se partagent au sein de VINCI Énergies, pour plus d'innovation, d'efficacité et de réactivité. Nous reconnaissons les

personnes généreuses, prêtes à donner et partager. La solidarité s'exprime aussi par l'implication de nos collaborateurs et de nos entreprises dans la société civile et les communautés locales. La solidarité se montre dans les bons jours comme dans les moments difficiles.

AUTONOMIE

L'autonomie est donnée à nos entreprises, ce qui se traduit par la possibilité pour chacun de prendre ses propres décisions, dans un cadre défini. L'autonomie porte également l'idée selon laquelle chaque situation est spécifique, et nous croyons en l'intelligence humaine. Nous offrons également à chaque collaborateur les moyens de développer ses talents et son potentiel. L'autonomie n'est pas l'indépendance, elle s'accompagne de communication et de transparence.

RESPONSABILITÉ

Nous confions des responsabilités à chacun, à tout niveau dans l'organisation. Nous sommes convaincus de la capacité de nos collaborateurs à travailler de façon responsable et à assumer leurs responsabilités. C'est la clé de notre succès.

PARTAGER LE FRUIT DE LA PERFORMANCE

RÉMUNÉRATION

Notre volonté est de garantir à nos collaborateurs un niveau de vie agréable, c'est pourquoi nous nous engageons à :

- Réaliser chaque année une NAO ;
- Verser diverses primes : 13ème mois, intéressement et participation, prime cooptation, prime médaille du travail, ...
- Distribuer des tickets restaurant.

ÉPARGNE SALARIALE

Dans l'objectif d'associer l'ensemble des collaborateurs à la réussite des entreprises de Masselin Énergie et à ses résultats, nous menons avec le Groupe VINCI une politique d'actionnariat salarié.

- Notre politique d'actionnariat salarié est assortie d'une politique d'abondement qui favorise l'épargne la plus modeste.

RICHESSES HUMAINES

PROMOUVOIR L'INCLUSION ET LA DIVERSITÉ

LES ENTREPRISES DE MASSELIN S'ATTACHENT À PROMOUVOIR L'ÉGALITÉ DES CHANCES ET À PRÉVENIR TOUTE FORME DE DISCRIMINATION.

MIXITÉ

La mixité est un levier essentiel de performance et une priorité forte pour Masselin Énergie. Nous agissons pour ouvrir nos métiers aux femmes, sur le terrain comme dans le management.

Nos initiatives clés :

- Une collaboratrice de Masselin Tertiaire est marraine de l'association **Elles Bougent**, afin de sensibiliser les jeunes femmes aux carrières techniques et renforcer leur représentation dans les métiers du BTP.
- En partenariat avec le **CREPI Normandie**, nous avons accueilli 10 femmes éloignées de l'emploi. Cette rencontre a permis de :
 - Déconstruire les stéréotypes associés aux métiers dits « masculins »
 - D'encourager l'inclusion dans les filières techniques
 - D'ouvrir le dialogue sur la fidélisation, la diversité et les freins à l'accès des femmes au secteur.

Ces actions contribuent à transformer durablement la perception de nos métiers et à renforcer leur attractivité auprès de toutes et tous.



Rencontre entre 10 jeunes femmes éloignées de l'emploi et des entreprises avec le CREPI Normandie.

HANDICAP

L'inclusion des personnes en situation de handicap fait partie intégrante de notre responsabilité sociale. Nous mettons en place un soutien global, à la fois interne et externe, pour garantir un environnement de travail accessible.

Accompagner nos collaborateurs

- Chaque entreprise de Masselin Énergie dispose d'un référent handicap, facilitant l'expression des besoins, l'orientation et la reconnaissance du statut de travailleur handicapé.
- Nos collaborateurs bénéficient également d'un accompagnement spécialisé via l'association **Traje'Oh**, engagée dans le maintien dans l'emploi et le recrutement de travailleurs handicapés.

Collaborer avec les structures sociales et solidaires

Nous développons des partenariats durables avec plusieurs ESAT locaux pour le tri des déchets (ELISE), le lavage des vêtements de travail et l'aménagement des véhicules (Les Ateliers Protégés), les produits d'entretien et fournitures (Flavien), l'achat de plantes (CLEOS).

Ces collaborations renforcent notre ancrage territorial et soutiennent l'économie sociale et solidaire.

S'engager pour une société inclusive

À l'occasion de la Semaine Européenne pour l'Emploi des Personnes Handicapées, nous avons participé au Forum Emploi Inclusion. Cette participation nous a permis :

- D'échanger sur les aménagements possibles en entreprise,
- De lever les freins à l'embauche,
- De créer des opportunités concrètes via un jobdating dédié.

CHIFFRES CLÉS 2025

12%

FEMMES DANS LA SOCIÉTÉ

13%

COLLABORATEURS AYANT 55 ANS ET PLUS.

NOS PARTENAIRES



TrajeOh



Flavien



Club régional d'entreprises partenaires de l'insertion NORMANDIE

RICHESSSES HUMAINES

AMÉLIORER LA QUALITÉ DE VIE AU TRAVAIL DE NOS COLLABORATEURS

DÉVELOPPER LA MARQUE EMPLOYEUR ET AMÉLIORER LE BIEN-ÊTRE AU TRAVAIL DES COLLABORATEURS.

PROCESSUS ONBOARDING

L'accueil des collaborateurs chez Masselin Énergie est pour nous une étape cruciale. Elle nous permet de présenter à chaque nouvel arrivant notre culture d'entreprise et de lui donner les informations clés pour faciliter leur intégration.

Notre processus d'accueil est composé de plusieurs étapes réparties sur une année.

GREAT PLACE TO WORK

En 2025, nous avons lancé pour la seconde fois l'enquête Great Place to Work. Le but est d'évaluer la satisfaction des collaborateurs dans leur entreprise et accompagner les organisations à avoir un impact positif sur leur QVT, leur performance économique et la société.

L'objectif pour Masselin Énergie était de développer sa marque employeur et de :



Structurer notre démarche de qualité de vie au travail.



Renforcer l'engagement de nos collaborateurs.



Identifier nos forces et nos axes d'amélioration.



Augmenter l'**attractivité** auprès des candidats.

COHÉSION D'ÉQUIPE

Les journées oxygène organisées chaque année dans les entreprises sont devenues un événement essentiel pour renforcer la cohésion et l'esprit d'équipe au sein des entreprises. Ces événements permettent aux collaborateurs de se retrouver dans un cadre différent de celui du travail quotidien, favorisant ainsi des interactions plus informelles et authentiques. Que ce soit à travers des activités ludiques, des défis sportifs ou des ateliers créatifs, ces journées offrent une opportunité unique de consolider les relations professionnelles et de stimuler la motivation collective.



Journée Oxygène - 100 ans Masselin - 2024

ASSISTANTE SOCIALE

Depuis 2024, nous faisons intervenir une assistante sociale auprès des collaborateurs de Masselin Énergie, afin de les accompagner pour prévenir ou surmonter des difficultés sur différentes thématiques, telles que les enfants, la famille, le logement, des difficultés financières, la retraite, la maladie et le handicap, ...

CHIFFRES CLÉS

68%

DE PARTICIPATION À L'ENQUÊTE GREAT PLACE TO WORK.

74%

COLLABORATEURS SATISFAITS.

81%

DES COLLABORATEURS AFFIRMENT QUE Masselin Énergie EST UNE SOCIÉTÉ OÙ IL FAIT BON TRAVAILLER.

6

PERMANENCES DE L'ASSISTANTE SOCIALE DE LA SOCIÉTÉ.

CERTIFICATION



RICHESSES HUMAINES

EMPLOYABILITÉ ET GÉNÉRATIONS FUTURES



PARCOURS PROFESSIONNELS ATTRACTIFS, DURABLES ET DÉVELOPPEMENT DES COMPÉTENCES

L'ambition de Masselin Énergie est d'offrir à celles et ceux qui nous rejoignent de multiples occasions d'exprimer leurs qualités humaines, développer leurs compétences, contribuer à leur accomplissement et les engager dans la transformation de nos métiers.

L'objectif est de répondre à nos besoins RH face à :

- L'évolution constante et rapide de nos métiers ;
- De disposer d'un personnel compétent et qualifié pour répondre à la demande de nos clients et des marchés.

GÉNÉRATIONS FUTURES

Chaque année, nos entreprises ont à cœur d'accompagner les jeunes dans leur parcours d'éducation.

Nous nous mobilisons pour former les jeunes à la richesse de nos métiers, des électriciens aux techniciens de bureau d'études aux responsables d'affaires, nous accueillons chaque année des profils allant du CAP à l'ingénieur. Chacun à la possibilité de trouver sa voie et de s'épanouir pleinement.

Chaque apprenti a un tuteur qui a été formé au préalable afin d'acquérir les compétences managériales adaptées à l'encadrement d'apprentis ou de stagiaires.

PROMOUVOIR NOS MÉTIERS ET RENFORCER L'ATTRACTIVITÉ

Tout au long de l'année, l'équipe RH et nos collaborateurs participent activement aux forums et rencontres écoles : ESIGELEC, UIMM, CFA du Bâtiment, collèges d'ifs, Job Dating CFAI Caen, AFPA...

Ces actions permettent d'aller à la rencontre des talents, de présenter nos métiers et de partager notre culture d'entreprise.

Pour l'année scolaire 2025-2026, nous avons également choisi d'accueillir une classe de terminale du Lycée Dumont d'Urville (ifs), sur plusieurs sessions.

L'objectif de cette immersion en entreprise :

- Faire comprendre le fonctionnement de nos activités ;
- Confronter leurs représentations au réel du terrain ;
- Les accompagner dans la construction de leur projet professionnel ;
- Collaborer autour d'un appel d'offres en conditions réelles, favorisant l'esprit d'équipe et la découverte des métiers techniques.

Cette démarche contribue à valoriser les filières techniques et à renforcer leur attractivité auprès des générations futures.

CHIFFRES CLÉS

9%

APPRENTIS DANS L'EFFECTIF TOTAL

79

STAGIAIRES

98%

DES COLLABORATEURS ONT SUIVI AU MOINS UNE FORMATION

5h

DE FORMATION EN MOYENNE PAR COLLABORATEUR

NOS PARTENAIRES

ESIGELEC
ÉCOLE D'INGÉNIEURS-ES GÉNÉRALISTES

UIMM
LA FABRIQUE DE L'AVENIR

afpa
L'ÉCOLE DE L'APPRENTISSAGE

BÂTIMENT CFA NORMANDIE
Association régionale des CFA de BTP de Normandie

LES GEEKS DU BÂTIMENT



AMBITION ENVIRONNEMENTALE CAP À 10 ANS




CONVENTION DES ENTREPRISES
POUR LE CLIMAT

Nous croyons qu'il est de notre responsabilité de construire un monde durable et équitable, c'est pourquoi en 2025, nous avons intégré le parcours de la Convention des Entreprises pour le Climat avec 33 autres entreprises normandes.

Ce parcours nous a permis de construire notre feuille de route afin que Masselin Énergie devienne d'ici 2034, une société activement engagée dans la transition vers un avenir plus respectueux de

l'environnement et des ressources naturelles.

Nous intégrons les principes de sobriété, de décarbonation et de protection de la biodiversité dans toutes nos activités en synergie avec nos parties prenantes. Cette démarche est guidée par notre conviction que la préservation de la planète et le bien-être des générations futures dépendent de nos actions actuelles.



FEUILLE DE ROUTE 2034 MASSELIN ÉNERGIE



COLLABORER, CONSTRUIRE ET ÉVOLUER EN PARFAITE SYNERGIE AVEC NOTRE ÉCOSYSTÈME INTERNE.



COLLABORER AVEC NOTRE ÉCOSYSTÈME EXTERNE POUR FORGER DES PARTENARIATS SOLIDES ET MENER DES ACTIONS CONCRÈTES.



RENFORCER LE DÉVELOPPEMENT DE FILIÈRES DE RÉEMPLOI, DE CIRCUITS COURTS ET D'ACHATS RESPONSABLES POUR UN AVENIR DURABLE.



ADOPTER UNE STRATÉGIE ZÉRO DÉCHETS EN METTANT L'ACCENT SUR LA RÉDUCTION ET LE RECYCLAGE.



DÉCARBONER NOTRE ENTREPRISE ET GUIDER NOS CLIENTS VERS LA SOBRIÉTÉ.



ADOPTER UNE STRATÉGIE ZÉRO PERTE DE BIODIVERSITÉ EN RÉINTRODUISANT ET EN CRÉANT DU VIVANT AU COEUR DE NOS SITES MAIS AUSSI DE NOS ACTIVITÉS.

NOTRE AMBITION ENVIRONNEMENTALE

NOS ÉCOSYSTÈMES

DONNER DU SENS POUR EMBARQUER

Nous croyons que la force de notre organisation repose sur la **coopération**, tant en interne qu'avec nos partenaires externes. En unissant nos efforts, nous **favorisons l'innovation, surmontons les défis et développons des solutions durables qui bénéficient à tous.**

Cette dynamique collaborative nous engage à renforcer la conscience environnementale de nos collaborateurs et de nos fournisseurs, à promouvoir des pratiques responsables et à **créer des synergies** pour maximiser notre impact positif sur la société et l'environnement.



COLLABORER, CONSTRUIRE ET ÉVOLUER EN PARFAITE SYNERGIE AVEC NOTRE ÉCOSYSTÈME INTERNE.

- Mise en place d'un Comité RSE dédié au pilotage de la démarche.
- Diffusion et valorisation de notre engagement via le Mémoire Démarche RSE.
- Déploiement de la Fresque du Climat et organisation d'actions de sensibilisation ludiques (collecte de jouets à l'occasion des fêtes de fin d'année, collecte de téléphones, etc.).
- Création d'un module de formation interne sur l'analyse de cycle de vie (ACV) adapté à nos métiers.

Notre démarche s'appuie sur quatre piliers :

- Partager le sens et la raison d'être de nos actions, pour donner à chacun la capacité d'agir.
- Aligner les équipes autour d'une vision commune, claire et ambitieuse
- Co-construire une démarche évolutive, nourrie des besoins terrain et des retours d'expérience.
- Valoriser les observations, contraintes et réussites de nos collaborateurs et partenaires externes afin d'ajuster et enrichir notre feuille de route.



COLLABORER AVEC NOTRE ÉCOSYSTÈME EXTERNE POUR FORGER DES PARTENARIATS SOLIDES ET MENER DES ACTIONS CONCRÈTES.

- Participation à la Convention des Entreprises pour le Climat et engagement actif au sein de la communauté Alumni.
- Organisation d'une réunion RSE fournisseurs pour partager les avancées, harmoniser les pratiques et co-construire un plan d'action pour embarquer l'ensemble de la chaîne de valeur.
- Présentation et promotion de notre démarche RSE auprès de nos clients, afin de renforcer transparence, confiance et cohérence environnementale.

NOTRE AMBITION ENVIRONNEMENTALE

RENFORCER LE DEVELOPPEMENT DE FILIERES DE REEMPLOI, DE CIRCUITS COURTS ET LE ZÉRO DÉCHET.

RÉDUIRE ET RECYCLER LES DÉCHETS

Engager et impliquer nos collaborateurs, partenaires et clients dans la démarche.

Sensibilisation sur le terrain

Nos techniciens sont formés aux bonnes pratiques de tri et de réduction des déchets, et veillent à les relayer auprès de leurs sous-traitants. **L'objectif : créer une culture commune où chacun devient acteur de la réduction des déchets.**

Point de collecte photovoltaïque

Depuis 2025, nous sommes point de collecte de panneaux photovoltaïques déposés. Ces panneaux sont ensuite réorientés vers des filières de traitement adaptées, permettant une valorisation optimale des matériaux.

Optimisation des commandes et livraisons

Pour limiter les déchets à la source, nous travaillons main dans la main avec nos fournisseurs afin de :

- Réduire les emballages, proposer des solutions consignées ou facilement valorisables (ex. palettes et conteneurs consignés),
- Optimiser le nombre et le circuit des livraisons sur chantier, grâce à un pilotage renforcé avec notre principal distributeur, nous réduisons nos flux logistiques tout en améliorant l'efficacité des approvisionnements.
- Utiliser des contenants réutilisables pour limiter les emballages à usage unique.

Valorisation des déchets

Nous avons mis en place des filières dédiées pour chaque type de déchet :

- Veolia → déchets de chantier
- Elise → déchets de bureaux
- MéGO! → mégots de cigarette.
- La Chiffo → vêtements.

Donner une seconde vie aux téléphones

En partenariat avec YesYes, notre fournisseur de téléphones reconditionnés, nous collectons les anciens appareils et favorisons l'achat de matériel reconditionné.

→ En 2025, l'ensemble de nos actions a permis de réduire l'impact environnemental de nos smartphones de 80 %, d'éviter 1 700 kg éq. CO₂, d'économiser 5 236 kg de matières premières et 1 496 m³ d'eau.

RÉEMPLOI

Analyse systématique sur nos chantiers

Nous évaluons désormais chaque chantier pour :

- Réemployer les matériaux et équipements directement sur site,
- Les orienter vers des filières de réemploi adaptées.

Circable : prolonger la vie des câbles électriques

Nous avons rejoint l'initiative Circable, un dispositif d'économie circulaire qui offre une seconde vie aux câbles électriques tout en créant de la valeur sociale. Le processus repose sur trois étapes :

- Déconstruction → les câbles sont déposés par des spécialistes.
- Transport → acheminement vers l'atelier de reconditionnement.
- Reconditionnement → contrôle, remise en état et certification des câbles dans un atelier d'insertion professionnelle.

Un câble reconditionné = 90 % d'émissions CO₂ en moins par rapport à un câble neuf, avec les mêmes performances, garanties et une disponibilité rapide.

Impact 2025 – utilisation des câbles Circable :

- 18 tonnes de CO₂ équivalent évitées
- 254 kg de cuivre non extraits
- 381 kg de déchets plastiques évités
- 409 m³ d'eau économisés

Autres initiatives de réemploi

- Plateau Circulaire → association dédiée au réemploi de matériaux.
- BackIn → filière spécialisée dans la valorisation de produits du bâtiment (chemins de câbles, gaines, sanitaires, ventilo-convecteurs...).
- Création d'un stock interne de matériaux réemployables pour nos besoins récurrents.

CHIFFRES CLÉS 2025

553 m³

D'EAU ÉCONOMISÉE.

45%

DES DÉCHETS SONT REVALORISÉS.

18 TeqCO₂

D'ÉMISSIONS DE GES ÉVITÉES, AVEC L'UTILISATION DE MATÉRIAUX RÉEMPLOYÉS

15 TeqCO₂

D'ÉMISSIONS DE GES ÉVITÉES, AVEC LA VALORISATION DE NOS DÉCHETS.

NOS PARTENAIRES

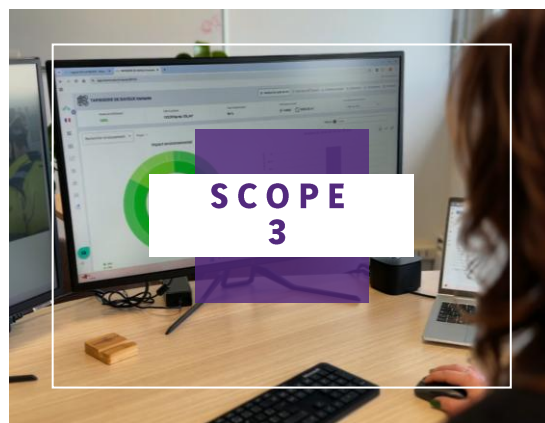


NOTRE AMBITION ENVIRONNEMENTALE

DÉCARBONER NOS ENTREPRISES ET GUIDER NOS CLIENTS VERS LA SOBRIÉTÉ

La réduction de notre empreinte carbone fait partie des piliers de nos enjeux environnementaux, notre objectif est d'atteindre la neutralité carbone sur les scopes 1 et 2 d'ici 2034, et en intégrant systématiquement l'évaluation du scope 3 dans nos chantiers.

Cette ambition se traduit à la fois par la réduction directe de nos émissions, l'accompagnement de nos clients dans la maîtrise de leurs propres impacts, et le développement d'offres intégrant une vision systémique et responsable des enjeux RSE.



CONSOLIDER NOS ACTIONS

Nos bâtiments

L'efficacité énergétique et les énergies renouvelables, sont des leviers majeurs pour la décarbonation de nos bâtiments.

- Monitoring de nos bâtiments avec la solution WAVE, couplé au pilotage du bâtiment avec une GTB de classe A.
- Installation d'équipements performants et durables : éclairage LED, pompe à chaleur.
- Énergie renouvelable : installations de carports photovoltaïques couplés aux bornes de recharge pour véhicules électriques, panneaux photovoltaïques en toiture, ombrière solaire.

Mobilité décarbonée

Réduire l'empreinte carbone de la mobilité de nos entreprises est une priorité si nous voulons atteindre nos objectifs. Cela passe par l'électrification de notre flotte de voitures et d'utilitaires.

Pour faciliter cette transition nous installons des bornes de recharge pour véhicules électriques chez nos collaborateurs.

MAITRISER L'ENSEMBLE DE NOS IMPACTS

Nos objectifs

Avec 97% de nos émissions provenant du scope 3, comprendre et agir sur l'ensemble de notre chaîne de valeur est indispensable. Notre démarche vise à :

- Mieux connaître les flux de matières et nos dépendances
- Innover et transformer nos modèles économiques
- Transparence sur nos engagements climat

Nos actions

- Cotation carbone sur les projets de nos clients
- Proposition de variante moins carbonée (économie circulaire, réemploi, bas carbone)
- Suivi carbone en phase d'exécution pour ajuster nos pratiques et mesurer nos actions de réduction.
- Synthèse à la fin du projet et calcul des émissions évitées.

CHIFFRES CLÉS

-45%

D'ÉMISSIONS DE GES EN 2025 PAR RAPPORT À 2018.

87%

DE VÉHICULES ÉLECTRIQUES DANS NOTRE FLOTTE DE VOITURES.

40

BORNES DE RECHARGE POUR VÉHICULES ÉLECTRIQUES CHEZ NOS COLLABORATEURS.

83%

D'ÉCONOMIES DE CO₂ GRÂCE AU BIOCARBURANT PAR RAPPORT AU GAZOLE.

25%

DES COLLABORATEURS SENSIBILISÉS À LA FRESQUE DU CLIMAT.

NOTRE AMBITION ENVIRONNEMENTALE

ADOPTER UNE STRATEGIE ZÉRO PERTE DE BIODIVERSITÉ EN RÉINTRODUISANT ET EN CRÉANT DU VIVANT AU COEUR DE NOS SITES MAIS AUSSI DE NOS ACTIVITÉS

La préservation de la biodiversité est une responsabilité pour les entreprises, qui doivent agir pour limiter leur impact sur les écosystèmes et contribuer à leur restauration.

Nous considérons la biodiversité comme un pilier essentiel de la durabilité et intégrons cette dimension dans chacune de nos activités.

Protéger les habitats naturels, favoriser la réintroduction d'espèces et créer des espaces propices à la faune et à la flore sont autant d'actions qui traduisent notre engagement.

Cette approche vise à respecter la nature, inspirer des pratiques responsables et garantir un avenir où la diversité biologique prospère.



CONNAÎTRE L'IMPACT DE NOTRE ACTIVITÉ, NOTRE CHAÎNE DE VALEUR ET NOS ACHATS SUR LA BIODIVERSITÉ.

Analyser l'occupation des sols liée à nos activités

Identifier si nos installations, infrastructures ou chantiers entraînent une artificialisation des sols, une fragmentation des habitats naturels ou une perturbation des corridors écologiques.

Évaluer nos consommations de ressources naturelles

Mesurer l'usage de l'eau, des matières premières et des sols, et analyser leur pression sur les écosystèmes locaux (surexploitation, dégradation des milieux, perturbation hydrique).

Identifier les impacts liés à la chaîne de valeur

Intégrer les risques de déforestation, de destruction d'écosystèmes ou d'utilisation de ressources non durables dans les étapes amont (fournisseurs, transport, extraction).

Évaluer les pratiques d'achat

Détecter les achats de matériaux, produits ou services à fort impact biodiversité (matières issues d'habitats sensibles, produits chimiques, plastiques, consommables non durables).

Examiner les effets potentiels sur les espèces

- Repérer les activités pouvant perturber la faune (bruit, lumière, fréquentation humaine, collisions, dérangement).
- Intégrer la dépendance aux services écosystémiques
- Comprendre comment notre activité dépend de la pollinisation, de la qualité des sols, de l'eau ou du climat pour mieux évaluer les risques de dégradation.

PROTÉGER ET RECRÉER LES HABITATS NATURELS

Afin de préserver la biodiversité locale et soutenir des initiatives territoriales, nous nous engageons aux côtés d'acteurs investis dans la préservation des écosystèmes.

Partenariat avec l'association Symbiose

Nous avons noué un partenariat avec l'association **Symbiose**, permettant de financer les projets de deux agriculteurs dans l'Orne et le Calvados.

Ces projets sont évalués par un comité scientifique, garantissant leur impact positif grâce à un suivi basé sur 42 indicateurs biodiversité.

Ces deux projets permettront :

- Le maintien de 12,2 km linéaires de haies existantes
- La plantation et le regarnissage de 800 mètres de haies supplémentaires.
- La captation de 124 TeqCO₂.

Ces haies jouent un rôle essentiel dans la biodiversité et les équilibres écologiques, elles améliorent la qualité des sols et réduisent l'érosion.

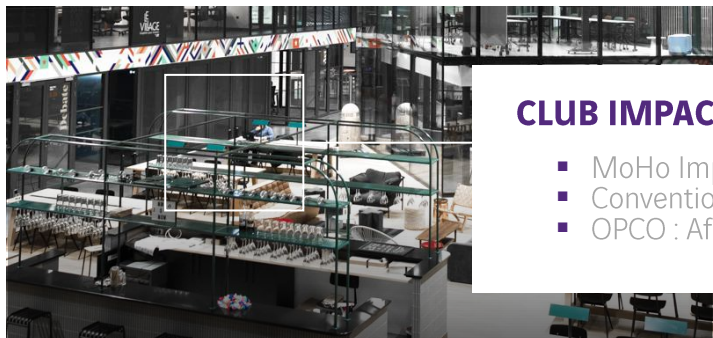
Au-delà de leur bénéfice environnemental, ces actions apportent un soutien concret aux agriculteurs normands, en valorisant des pratiques durables.



Noël Solidaire- Don de jouets des collaborateurs Masselin au Secours Populaire - 2025.

IMPLICATION DANS LE TERRITOIRE

S'INVESTIR ET SOUTENIR DES STRUCTURES LOCALES



CLUB IMPACT POSITIF NORMANDIE

- MoHo Impact Club
- Convention des Entreprises pour le Climat
- OPCO : Afnor Achats Responsables

PARTENARIAT / PARRAINAGES

- Elles Bougent
- AJS Cherbourg
- La Rochambelle
- Les Courants de la Liberté
- La Cravate Solidaire



SOUTIEN À DES ASSOCIATIONS SOLIDAIRES

- Secours Populaire
- Les Bureaux du Cœur
- Chiffo
- Fondation VINCI pour la Cité
- Fondation de la Miséricorde
- Don du sang
- Cléos

CLUBS ENTREPRISES NORMANDIE

- GERME
- ANDRH
- Exaequo
- CJD
- APM
- Cobalty
- FFB
- CDE
- CAPA
- GIL



STRUCTURES CULTURELLES ET SPORTIVES

- CBC
- HAC
- MOS
- HRC
- ESMGO
- Festival Bouge ton Bessin
- BFSC
- AS d'IFS
- Open de Caen
- Basket Prébochage
- BMX
- Club Nautique de Saint-Lô
- Zénith de Caen
- Stade Malherbe
- Avant-garde Caen (AGC)

GARANTIR DES ACHATS RESPONSABLES ET DURABLES



« Un achat responsable est un achat dont les impacts environnementaux, sociaux et économiques sont les plus positifs possible sur toute la durée du cycle de vie et qui aspire à réduire le plus possible les impacts négatifs. »

Définition norme ISO 20400

Les achats représentent plus de 50% du chiffre d'affaires de nos entreprises. Ils occupent une place stratégique : ils garantissent l'approvisionnement de nos projets et assurent leur performance économique. Masselin Énergie est un acteur important du domaine de l'énergie en Normandie et souhaite accompagner ses clients vers des bâtiments plus durables. Pour cela, nous souhaitons transformer nos achats en minimisant leurs impacts sociétaux et environnementaux.

NOS OBJECTIFS



PERFORMANCE GLOBALE

Viser la performance globale dans nos actes d'achats.



ÉTHIQUE

Veiller au respect des Droits Humains et des normes internationales du travail dans nos chaînes d'approvisionnement.



ENVIRONNEMENT

Rechercher des solutions innovantes en faveur de l'environnement, du climat et de la transition énergétique.



SYNERGIES

Pratiquer un dialogue constructif et durable avec nos parties prenantes et accompagner nos fournisseurs et sous-traitants dans des plans de progrès adaptés.



DÉVELOPPEMENT LOCAL

Contribuer au développement socio-économique durable des territoires dans lesquels nous intervenons.

ACHATS RESPONSABLES

CULTIVER UN PARTENARIAT DURABLE AVEC NOS FOURNISSEURS ET SOUS-TRAITANTS

ACHETER ET COLLABORER AVEC DES FOURNISSEURS ET SOUS-TRAITANTS RESPECTANT LES DROITS DE L'HOMME, L'ÉTHIQUE ET L'ENVIRONNEMENT.

LE RESPECT DES DROITS DE L'HOMME ET DES DROITS FONDAMENTAUX DU TRAVAIL

Les fournisseurs s'engagent à :

- Respecter la liberté d'association, à reconnaître le droit de négociation collective et à éliminer toute forme de travail infantile, forcé ou obligatoire.
- Assurer la santé physique/mentale et la sécurité de ses employés, à leur offrir des conditions de travail décentes leur permettant d'évoluer au cours de leur carrière (le respect des lois en vigueur en matière de salaire et de temps de travail, la possibilité d'accès aux formations) et à faire vivre le dialogue social.
- Lutter contre toute forme de discrimination : distinction notamment en raison de l'origine ethnique, la couleur, la croyance religieuse, le sexe, l'orientation sexuelle, le statut social, le handicap physique ou mental.
- Ne tolérer aucune forme de harcèlement et mettre en place des mesures de nature à sanctionner ce type de comportement et à accompagner les victimes.

LE RESPECT DE L'ENVIRONNEMENT

- Les fournisseurs sont invités à appliquer l'approche de précaution face aux problèmes touchant

l'environnement et à sensibiliser l'ensemble de leurs parties prenantes.

- Ils sont invités à entreprendre des initiatives tendant à promouvoir une plus grande responsabilité en matière d'environnement, notamment par l'optimisation des ressources :
 - Encourager et favoriser le triangle réduction - réemploi - recyclage
 - Gérer l'activité de manière raisonnée et contrôlée
 - L'utilisation de ressources naturelles et les émissions de gaz à effet de serre et optimiser la fin de vie des produits.

L'ÉTHIQUE DES AFFAIRES

- L'éthique est au cœur de toutes les relations d'affaires entre nos entreprises et nos parties prenantes. Nous attendons donc de la part de nos fournisseurs un comportement irréprochable fondé sur la loyauté, le respect de la dignité et des droits individuels.
- La charte éthique et comportements formalise l'ensemble des principes d'éthique professionnelle qui s'imposent en toutes circonstances.
- Cette charte s'accompagne d'un code de conduite anticorruption qui explicite les règles en matière de corruption, notamment par l'identification des risques dans les processus métiers et par l'explicitation des comportements à proscrire.

CHIFFRES CLÉS

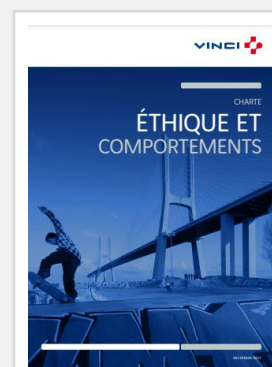
100%

TAUX DE FORMATION DE NOS ÉQUIPES À L'ÉTHIQUE.

100%

TAUX DE FORMATION DE NOS ÉQUIPES ANTI-CORRUPTION.

NOS CHARTES



ACHATS RESPONSABLES

CULTIVER UN PARTENARIAT DURABLE AVEC NOS FOURNISSEURS ET SOUS-TRAITANTS

NOUS NOUS ENGAGEONS À RESPECTER L'ÉTHIQUE ET ENTRETENIR L'ÉQUITÉ FINANCIÈRE ENTRE NOS FOURNISSEURS ET SOUS-TRAITANTS, TOUT EN LIMITANT LE RISQUE DE DÉPENDANCE FINANCIÈRE.

OPÉRATION COLLECTIVE ACHATS RESPONSABLES

En 2024, nous avons participé à une Opération Collective sur les Achats Responsables organisée par l'AFNOR et l'ADEME.

Objectifs du colloque :

- Permettre à des organisations de la région de mettre en place / renforcer leurs démarches d'achats responsables
- Mettre en place des indicateurs pour mesurer le résultat des opérations
- Partager les bonnes pratiques entre les structures privées et publics
- Structurer sa démarche d'achats responsables.



CHARTRE ACHATS RESPONSABLES

Cette charte, constitue une ligne directrice dont les principes guident l'action du service Achats de la société

Masselin Énergie. L'objectif est de la communiquer et la faire signer à nos fournisseurs et sous-traitants afin qu'ils intègrent autant que possible ces principes dans leurs activités et leurs offres.

ENQUÊTE DE SATISFACTION FOURNISSEURS

Conscients de l'importance d'une relation de confiance entre nos fournisseurs, sous-traitants et notre entreprise, nous considérons l'envoi régulier d'enquêtes de satisfaction comme essentiel. Ces enquêtes nous permettent non seulement d'évaluer la qualité de nos relations commerciales, mais aussi de nous assurer que nos pratiques répondent aux besoins de nos partenaires. Elles offrent également l'opportunité d'échanger sur les projets futurs et d'explorer de nouvelles collaborations potentielles.

ÉVÉNEMENT RSE FOURNISSEURS

Engagé depuis de nombreuses années dans une démarche RSE pour répondre aux enjeux sociétaux et environnementaux, nous avons une responsabilité vis-à-vis de nos parties prenantes interne et externe, de les informer et de les sensibiliser à ces enjeux afin de créer une chaîne de valeur plus responsable et durable. C'est avec cette intention de transmission que nous avons organisé notre second événement RSE fournisseurs. L'objectif étant de développer ensemble des projets plus responsables et durables.

CHIFFRES CLÉS

<10%

TAUX DE DÉPENDANCE DE NOS FOURNISSEURS

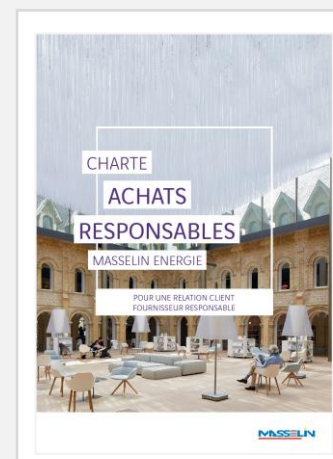
43 JOURS

DÉLAI MOYEN PAIEMENT FOURNISSEURS

9,6%

FACTURES RÉGLÉES EN RETARD

NOTRE CHARTES



ACHATS RESPONSABLES

RÉDUIRE L'IMPACT CARBONE DES PROJETS DE NOS CLIENTS AVEC DES ACHATS RESPONSABLES

DÉVELOPPER DES OFFRES BAS CARBONE EN PROPOSANT DES VARIANTES TECHNIQUES À NOS CLIENTS CONTENANT DES PRODUITS MOINS CARBONÉS ET EN FAVORISANT LA REVALORISATION DES DÉCHETS ET LE RÉEMPLOI.

APPROCHE CYCLE DE VIE

Avec une durée de vie d'au moins 50 ans, les bâtiments s'inscrivent dans une perspective à long terme. Les impacts environnementaux qu'ils génèrent doivent donc être considérés sur l'ensemble de leur **cycle de vie**. Ce cycle de vie comprend quatre étapes : **fabrication, distribution/installation, utilisation et fin de vie**.

Notre objectif est de concevoir des offres réduisant les émissions de GES, en prenant en compte l'ensemble du cycle de vie du bâtiment, et en proposant des équipements **répondant aux critères techniques, économiques et écoresponsables**. Pour proposer des offres plus responsables, il est nécessaire de disposer de données et de calculs détaillés et certifiés afin de comparer au mieux les équipements.

Grâce à l'outil **Nooco**, nous pouvons **mesurer et optimiser l'impact environnemental des équipements installés** pour répondre aux projets de construction, de rénovation ou d'exploitation de nos clients, notamment en **réalisant des variantes de conception**.

Ces calculs sont effectués à l'aide des **fiches PEP** fournies par nos fournisseurs.

Cependant, les fiches PEP ne sont pas disponibles pour tous les équipements, nous devons sensibiliser et accompagner nos fournisseurs afin qu'ils produisent ces fiches.

RÉDUIRE NOTRE IMPACT CARBONE SUR LES CHANTIERS

Réduire l'empreinte carbone de la mobilité est une priorité si nous voulons atteindre nos objectifs, et également réduire notre impact sur les chantiers de nos clients. Cela passe par la **transformation profonde de nos habitudes et un investissement dans nos infrastructures et nos véhicules**. Afin de réduire rapidement nos émissions de CO₂, nous avons installé des **cuves de biocarburant** nous permettant de **réduire l'impact carbone de nos véhicules de 83% sur le cycle de vie global**.

Notre enjeu est de compenser les années où depuis 2018, nous avons émis des GES supérieurs à nos objectifs, le biocarburant nous permet de largement répondre à cette problématique, bien que nous soyons conscients qu'il s'agit d'une solution temporaire.

RÉDUIRE NOS DÉCHETS SUR NOS CHANTIERS

Dans le cadre de notre engagement en faveur de la durabilité, nous avons collaboré avec nos fournisseurs afin d'identifier des solutions plus durables afin de réduire nos déchets sur les chantiers, c'est ainsi que nous avons pu mettre en place des **bacs et des palettes réutilisables**.

CHIFFRES CLÉS

-45%

D'ÉMISSIONS DE GES EN 2025 PAR RAPPORT À 2018.

5%

PART DES CONSULTATIONS INTÉGRANT UN CRITÈRE RSE.

NOS PARTENAIRES



ACHATS RESPONSABLES

PERFORMANCE ÉCONOMIQUE COLLABORATIVE, SOCIALE ET LOCALE

SOUTENIR L'ÉCONOMIE LOCALE ET SOLIDAIRE



DÉVELOPPEMENT LOCAL

Nous nous engageons à être un acteur clé du développement local à travers nos pratiques d'achat, en intégrant des critères de proximité dans les appels d'offre et consultations.

Nous privilégions les fournisseurs locaux, en renforçant les liens avec les entreprises locales. Cette approche nous permet de soutenir l'emploi local et de réduire notre empreinte carbone en limitant les distances de transport.

INCLUSION SOCIALE

Nous travaillons avec des associations et des entreprises de l'économie sociale et solidaire (ESAT, ESS) pour développer des projets qui ont un impact positif sur la société.

Que ce soit à travers des initiatives de formation, des programmes d'insertion professionnelle (réalisation de pré-montage) ou des actions de soutien aux personnes en difficulté, notre objectif est de créer un environnement inclusif et solidaire.

CHIFFRES CLÉS

61%

PART DES ACHATS < 100 KM.

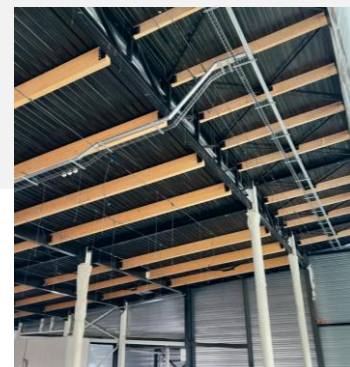
3 700€

ACHATS ISSUS DE L'ÉCONOMIE SOCIALE ET SOLIDAIRE

31%

PART DES ACHATS AUX PME.

300 HEURES D'INSERTION



INCLUSION ET DÉVELOPPEMENT DE COMPÉTENCES

En 2025, nous avons collaboré avec **l'Entreprise Adaptée de l'Aiguillon** à Mondeville, qui a réalisé pour l'un de nos chantiers 1 000 luminaires sur-mesure pré-connectés ainsi que 1 200 cordons électriques destinés à la distribution de l'éclairage.

Ce projet a été l'occasion de **développer une nouvelle activité au sein de l'EA de L'aiguillon**, que nous avons accompagnée étape par étape :

- Définition de postes adaptés aux capacités et rythmes, des collaborateurs en situation de handicap,
- Création de bancs de tests spécifiques pour garantir la qualité et la sécurité des réalisations,
- Élaboration de modes opératoires clairs et sécurisés, facilitant la montée en compétence progressive des équipes.

Nous avons également travaillé ensemble au choix d'outillages ergonomiques et efficaces, adaptés à cette nouvelle activité électrique.

Sur le chantier, la pose des cordons pré-assemblés a permis de réduire significativement le temps de raccordement, tout en améliorant la sécurité.

Pour garantir une fiabilité optimale, tous les luminaires et cordons sont testés en ESAT après raccordement et avant livraison.

Cette initiative illustre pleinement notre volonté d'associer performance opérationnelle et impact social positif, en soutenant l'emploi de personnes en situation de handicap tout en développant une filière locale de compétences techniques.

LE RÔLE CLÉ DES BÂTIMENTS

DANS LA TRANSITION ENVIRONNEMENTALE

45%

DE L'ÉNERGIE CONSOMMÉE EN FRANCE

30%

DES ÉMISSIONS TOTALES DE GES
DU SECTEUR DU BÂTIMENT

En France, le secteur du bâtiment représente 45 % de l'énergie consommée, et 30% des émissions totales de GES.

Après les transports, le bâtiment est le secteur le plus émetteur de gaz à effet de serre. En plus de comptabiliser 23 % des émissions totales de CO₂, il représente 43 % de la consommation d'énergie nationale.

Ces données font du bâtiment un secteur clé pour lutter contre le réchauffement climatique.

D'ici à 2050, le secteur mondial du bâtiment affiche un **potentiel de réduction de 66 % de ses émissions de GES**. Après le transport, le bâtiment est en effet l'un des deux secteurs qui peuvent avoir le plus d'impact en matière d'atténuation.

NOS OFFRES

ACCOMPAGNER NOS CLIENTS DANS LA TRANSITION ENVIRONNEMENTALE

Une équipe dédiée avec une approche systémique vous accompagne dans votre démarche environnementale.

RÉPONDRE AUX ENJEUX DE :

- Réduction de l'impact carbone
- Protection de la biodiversité
- Gain énergétique
- Adaptation au changement climatique

- Exigences réglementaires (Dispositif Eco-Énergie Tertiaire, Décret BACS, Loi d'Orientation des Mobilités, CSRD, etc.)

DOMAINES D'INTERVENTION

- Bâti
- Sobriété, exploitation, suivi énergétique (GTB)
- Sensibilisation, formation
- Performance

01.

BILAN DE L'EMPREINTE ENVIRONNEMENTALE

- Audit **énergétique**
- Audit **carbone**
- Audit **bâti**
- Audit **biodiversité**

02.

PROTÉGER LES RESSOURCES NATURELLES

- Optimiser la **gestion de l'eau**
- Protéger la **biodiversité**
- **Réintroduire le vivant** dans notre quotidien.

03.

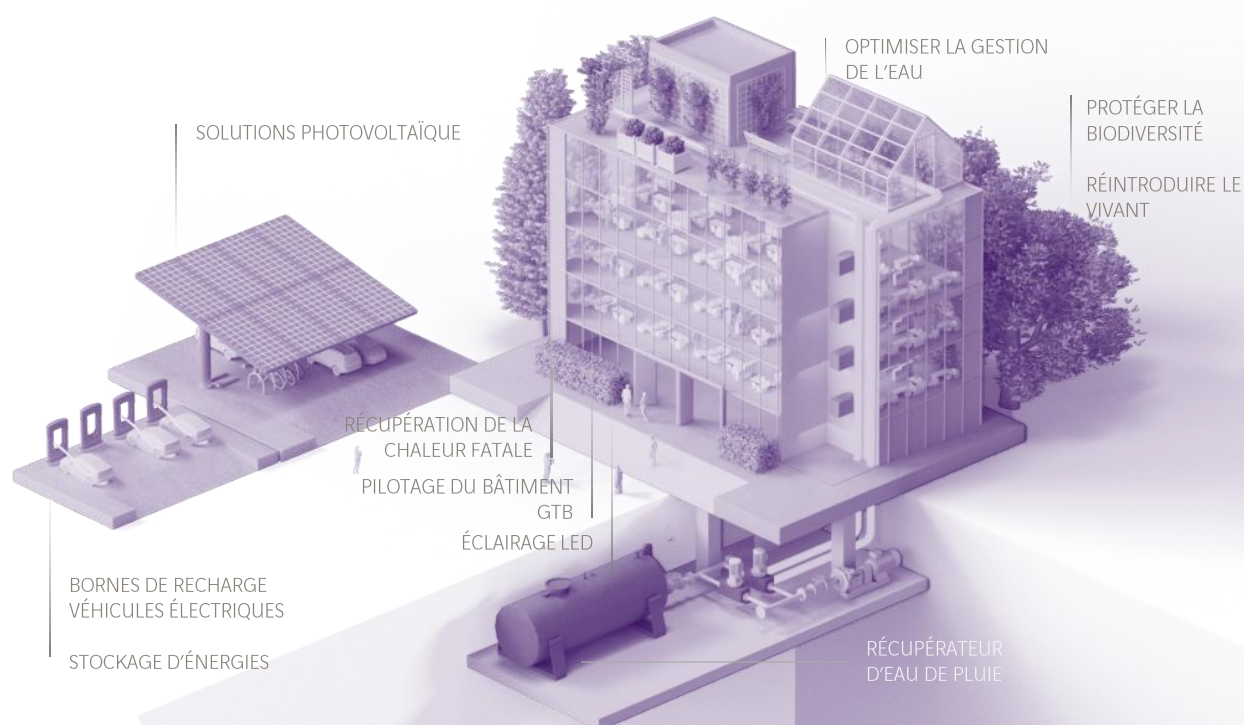
DÉCARBONATION DE L'ÉNERGIE ET SES USAGES

- Sobriété énergétique
- Performance énergétique
- Énergies renouvelables
- Mobilité décarbonée

04.

APPROCHE DU CYCLE DE VIE

Nous intégrons l'impact environnemental des projets dès la phase de conception afin d'analyser le cycle de vie complet du bâtiment et activer des leviers de décarbonation.



NOS OFFRES

DÉCARBONATION DE L'ÉNERGIE ET DE SES USAGES

RENFORCER LA PERFORMANCE ÉNERGÉTIQUE

Levier majeur dans la décarbonation des bâtiments, englobant à la fois la sobriété et l'efficacité. Elle est également soumise à un grand nombre d'obligations réglementaires (dispositif Eco Énergie Tertiaire, BACS, RE2020, ...), qui va progressivement transformer les bâtiments neufs, comme le parc existant.



NOS SOLUTIONS



Optimiser l'exploitation pour plus de sobriété

- Installer des systèmes intelligents de contrôle et de régulation des équipements (GTB).
- Rationaliser les surfaces pour optimiser l'utilisation des espaces.



Des équipements performants pour plus d'économies

- Installer des équipements performants (GTB, LED, PAC, thermostat programmable, ...)
- Assurer la maintenance et l'entretien des équipements
- Diminuer les besoins thermiques à travers la ventilation
- Valoriser la chaleur fatale.



Agir sur le bâti pour une atteinte globale des objectifs

- Réaliser une rénovation globale du bâtiment (isolation, fenêtres, toiture, ...).

NOS OFFRES

DÉCARBONATION DE L'ÉNERGIE ET DE SES USAGES

DÉVELOPPER LA PRODUCTION D'ÉNERGIE PHOTOVOLTAÏQUE

La crise énergétique a mis en évidence l'urgence d'optimiser le mix énergétique du bâtiment. Il doit jouer un rôle plus actif dans la production et la consommation de son énergie. Cette transformation passe par l'intégration intelligente de sources d'énergie renouvelables.



NOS SOLUTIONS



Installation photovoltaïque en toiture ou au sol

- Plots ou rails soudés
- Plots tilt 10°
- Bac ancien ou panneau sandwich
- Centrale au sol



Ombrière & IRVE

- Ombrière de parking photovoltaïque
- Carport photovoltaïque



Stockage énergie

- Stockage du surplus en journée
- Restitution le soir

NOS OFFRES

DÉCARBONATION DE L'ÉNERGIE ET DE SES USAGES

VERS UN MODE DE TRANSPORT PLUS DURABLE : MOBILITÉ ÉLECTRIQUE

En France, le secteur des transports est responsable de 38 % des émissions de CO2. L'urgence climatique appelle à changer nos comportements et à nous déplacer différemment, la mobilité électrique représente un levier essentiel pour réduire les émissions de CO2 du secteur.



NOS SOLUTIONS



Conseils, conception de l'installation

- Accompagnement à la réglementation (Loi LOM, décret tertiaire..)
- Etude des contraintes et usages du bâtiment, étude d'implantation
- Dimensionnement électrique



Installation

- Borne de recharge simple, double charge rapide
- Travaux d'installation : génie civil, électricité, signalétique
- Conformité électrique
- Mise en service



Exploitation et maintenance

- Gestion des accès et de l'énergie
- Supervision
- Solutions de paiement
- Reporting
- Maintenance préventive et curative



DÉMARCHE RSE

MASSELIN ÉNERGIE

S'ENGAGER POUR **L'HUMAIN**, SE MOBILISER POUR **L'ENVIRONNEMENT**, ŒUVRER POUR LA CROISSANCE DURABLE DU **TERRITOIRE**.